



# LEON CARES

## PREOCUPANDONOS POR LAS ESTABILIDAD ECONOMICA

Si ha sido afectado por COVID-19, puede ser elegible para recibir asistencia directa a través del programa Leon CARES del Condado de Leon. Leon CARES proporciona fondos federales para satisfacer las necesidades críticas de la comunidad relacionadas con COVID-19.



**Asistencia individual:** ayuda a los hogares del condado de Leon con facturas de alquiler, hipoteca y servicios públicos vencidas.

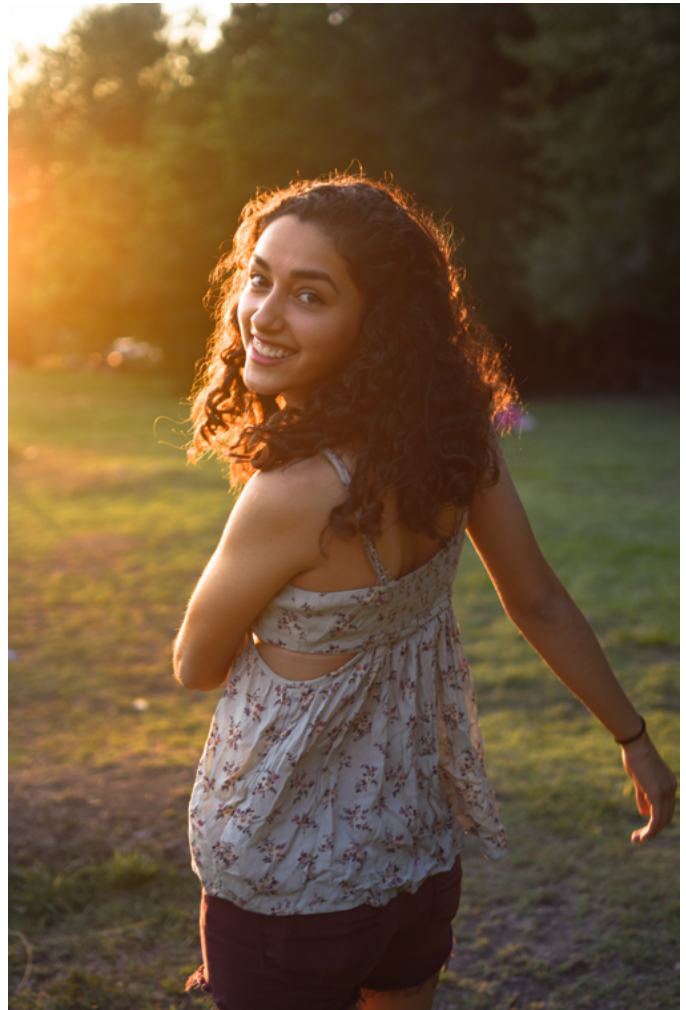


**Administración de pequeñas empresas:** ayuda a las pequeñas empresas del condado de Leon con los gastos de COVID-19, como los salarios de los empleados, las facturas de los proveedores, la devolución, los servicios públicos, la promoción y los costos de seguridad.

A partir del 17 de agosto, el portal de una parada del condado de Leon en [LeonCountyCares.com](http://LeonCountyCares.com) le permitirá:

- **Solicite** asistencia directa
- **Verifique** la elegibilidad de su programa
- **Reciba** ayuda de otros programas comunitarios apoyados por Leon CARES

*Consulte el reverso para conocer los requisitos de elegibilidad del programa.*





# LEON CARES

## Elegibilidad para Asistencia Leon CARES

### Programa de asistencia individual

- Residente del condado de Leon durante 12 meses
- Se aplican ciertos requisitos de elegibilidad de ingresos familiares
- Demostrar una pérdida de ingresos del 25%
- Trabajó un promedio de 30 horas por semana antes de la pérdida de ingresos
- Reciba hasta \$3,000 (una vez) por concepto de facturas de alquiler, hipoteca y servicios públicos vencidas

### Gastos elegibles para asistencia para pequeñas empresas

- Salarios de los empleados
- Facturas de proveedores
- Costos de seguridad para empleados / clientes
- Reciba hasta \$8,500 (una sola vez)
- Alquiler
- Utilidades
- Promoción

**Leon County CARES** también brinda asistencia a agencias de servicios humanos locales y financia programas comunitarios que abordan la inseguridad alimentaria, el cuidado infantil, la salud mental, la falta de vivienda y más.

Salud pública.....	\$6.1 mil
Asistencia individual.....	\$7.5 mil
Asistencia para pequeñas empresas.....	\$7.5 mil
Asistencia de servicios humanos locales .....	\$2 mil
Apoyo a la inseguridad alimentaria y las personas sin hogar .....	\$4.4 mil
Apoyo para el cuidado de niños.....	\$0.9 mil

### Aplicar es fácil, pero hay ayuda adicional disponible.

A partir del 17 de agosto, obtenga ayuda de los socios de la comunidad local en **LeonCountyCARES.com/ApplicationHelp** o llame al Centro de Llamadas Leon CARES al (855) 203 6584. Obtenga más información y aplique: **LeonCountyCARES.com**.