



LEON CARES

PREOCUPANDONOS POR LAS ESTABILIDAD ECONOMICA

Si ha sido afectado por COVID-19, puede ser elegible para recibir asistencia directa a través del programa Leon CARES del Condado de Leon. Leon CARES proporciona fondos federales para satisfacer las necesidades críticas de la comunidad relacionadas con COVID-19.



Asistencia individual: ayuda a los hogares del condado de Leon con facturas de alquiler, hipoteca y servicios públicos vencidas.

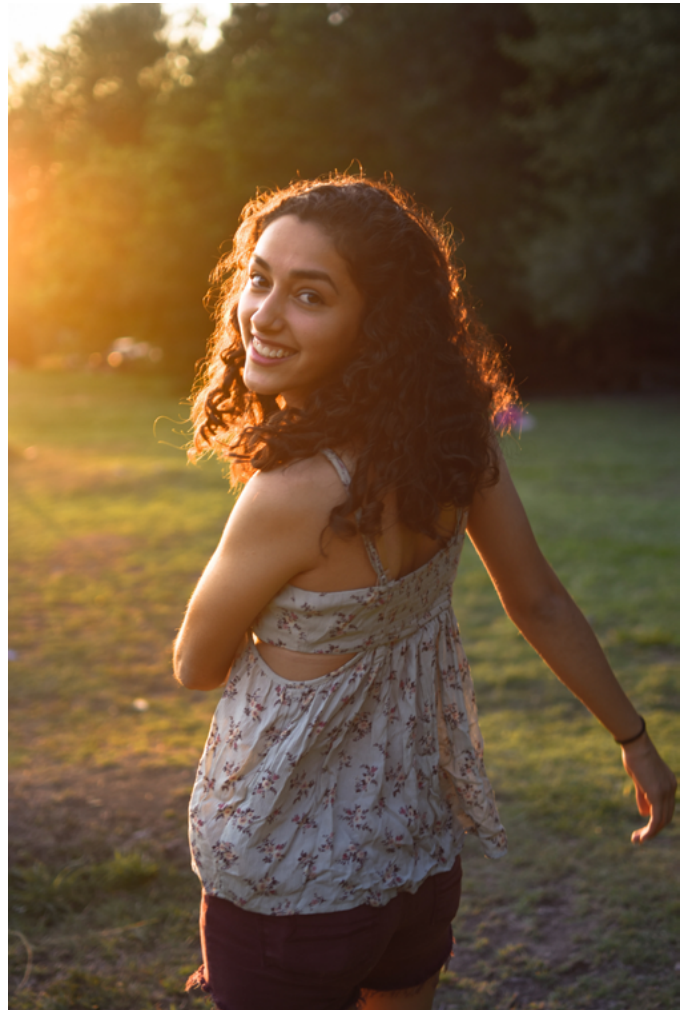


Administración de pequeñas empresas: ayuda a las pequeñas empresas del condado de Leon con los gastos de COVID-19, como los salarios de los empleados, las facturas de los proveedores, la devolución, los servicios públicos, la promoción y los costos de seguridad.

A partir del 17 de agosto, el portal de una parada del condado de Leon en LeonCountyCares.com le permitirá:

- **Solicite** asistencia directa
- **Verifique** la elegibilidad de su programa
- **Reciba** ayuda de otros programas comunitarios apoyados por Leon CARES

Consulte el reverso para conocer los requisitos de elegibilidad del programa.





LEON CARES

Elegibilidad para Asistencia Leon CARES

Programa de asistencia individual

- Residente del condado de Leon durante 12 meses
- Se aplican ciertos requisitos de elegibilidad de ingresos familiares
- Demostrar una pérdida de ingresos del 25%
- Trabajó un promedio de 30 horas por semana antes de la pérdida de ingresos
- Reciba hasta \$5,000 (una vez) por concepto de facturas de alquiler, hipoteca y servicios públicos vencidas

Gastos elegibles para asistencia para pequeñas empresas

- Salarios de los empleados
- Facturas de proveedores
- Costos de seguridad para empleados / clientes
- Reciba hasta \$57,500 (una sola vez)
- Alquiler
- Utilidades
- Promoción

Leon County CARES también brinda asistencia a agencias de servicios humanos locales y financia programas comunitarios que abordan la inseguridad alimentaria, el cuidado infantil, la salud mental, la falta de vivienda y más.

Salud pública.....	\$6.1 mil
Asistencia individual.....	\$7.5 mil
Asistencia para pequeñas empresas.....	\$12 mil
Asistencia de servicios humanos locales	\$2 mil
Apoyo a la inseguridad alimentaria y las personas sin hogar	\$5.6 mil
Apoyo para el cuidado de niños.....	\$0.9 mil

Aplicar es fácil, pero hay ayuda adicional disponible.

A partir del 17 de agosto, obtenga ayuda de los socios de la comunidad local en **LeonCountyCARES.com/ApplicationHelp** o llame al Centro de Llamadas Leon CARES al (855) 203 6584. Obtenga más información y aplique: **LeonCountyCARES.com**.